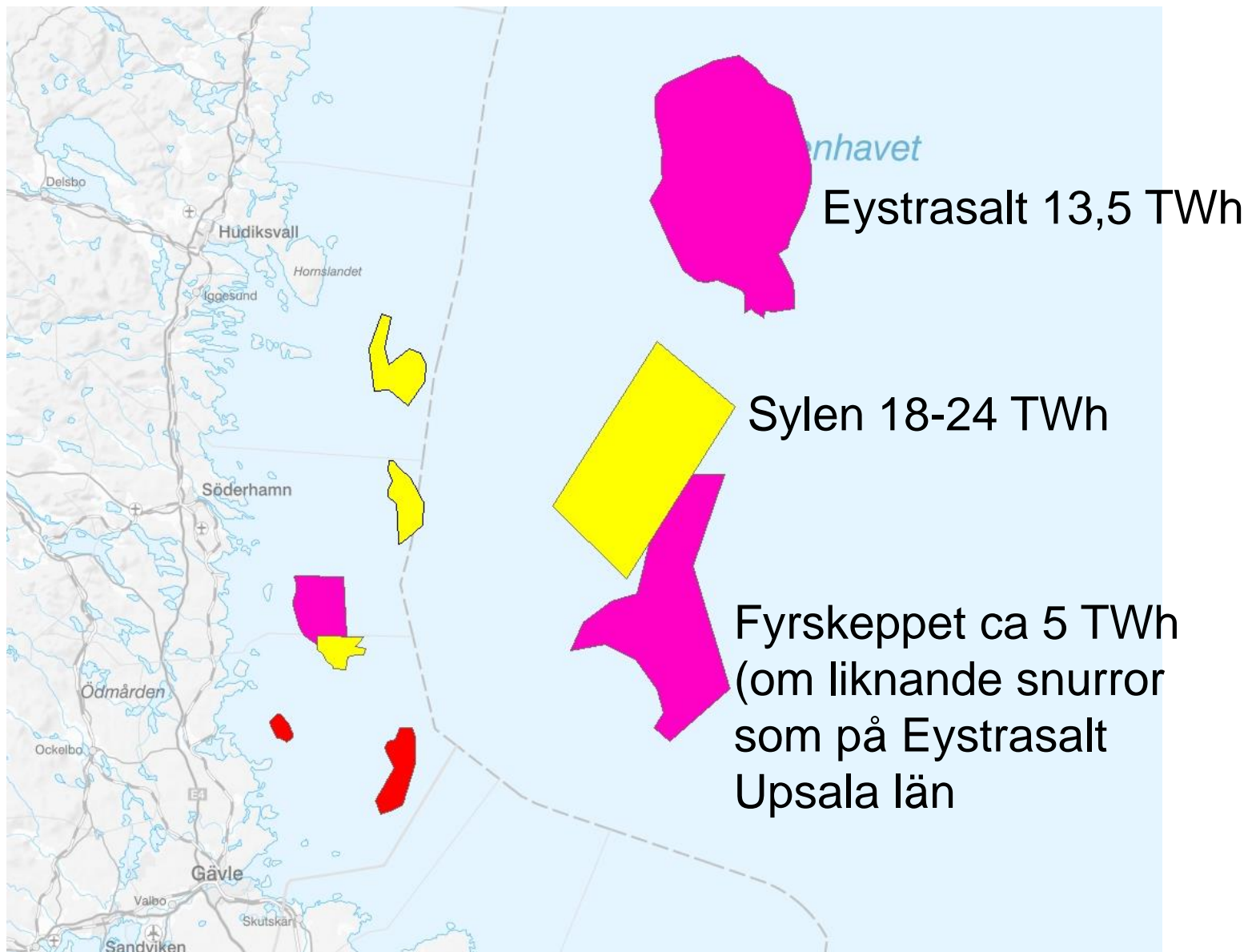


Havsbaserad vindkraft Gävleborg med omnejd



Antal verk

Eystrasalt: 286

Sylen: 300

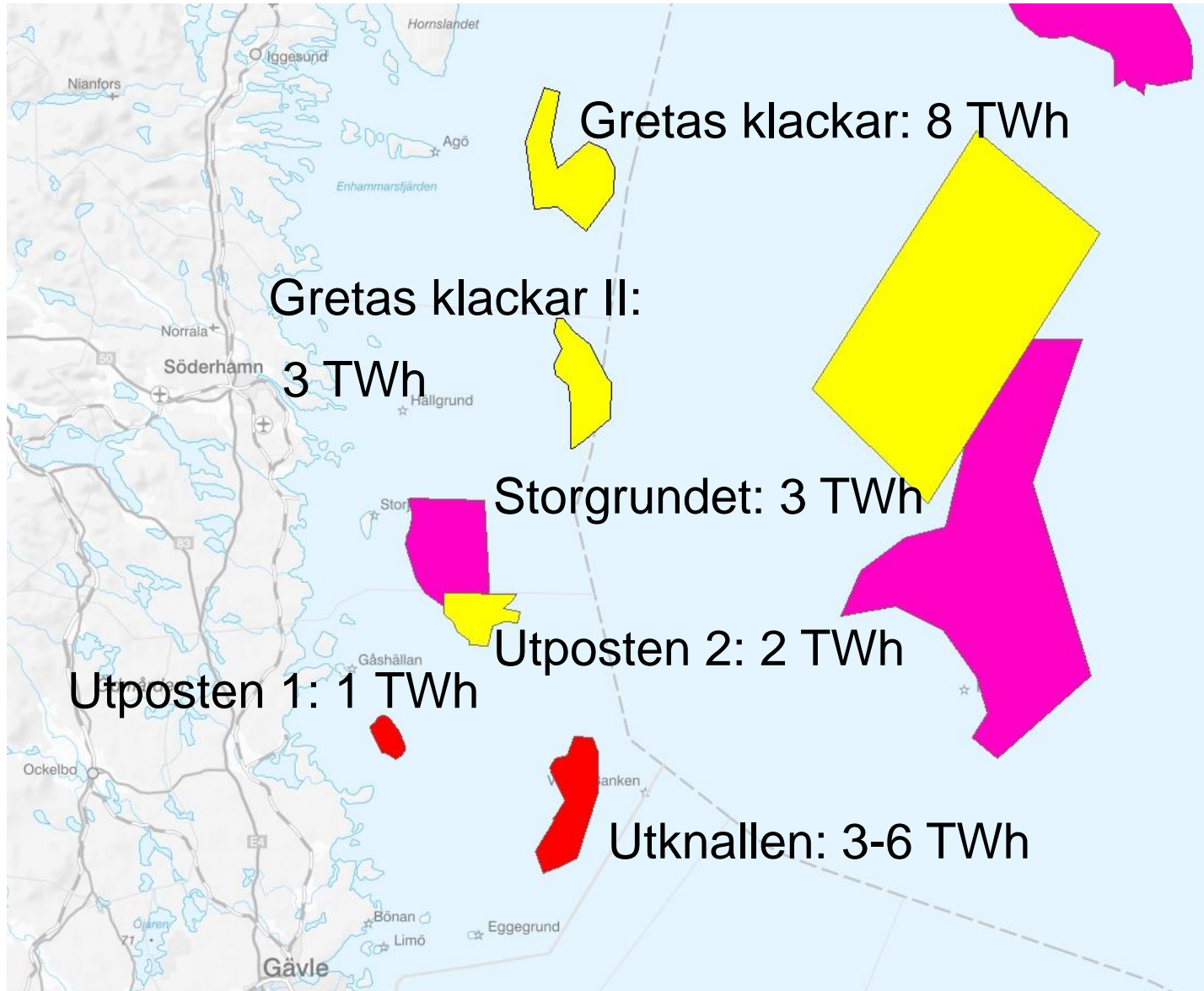
Fyrskeppet: 85

Rosa WPD

Gult Sveavind Offshore

Rött Pausade

Havsbaserad vindkraft Gävleborg med omnejd



Antal verk

Gretas klackar: 108

Gretas klackar 2: 60

Storgrundet: 51

Utposten 2: 50

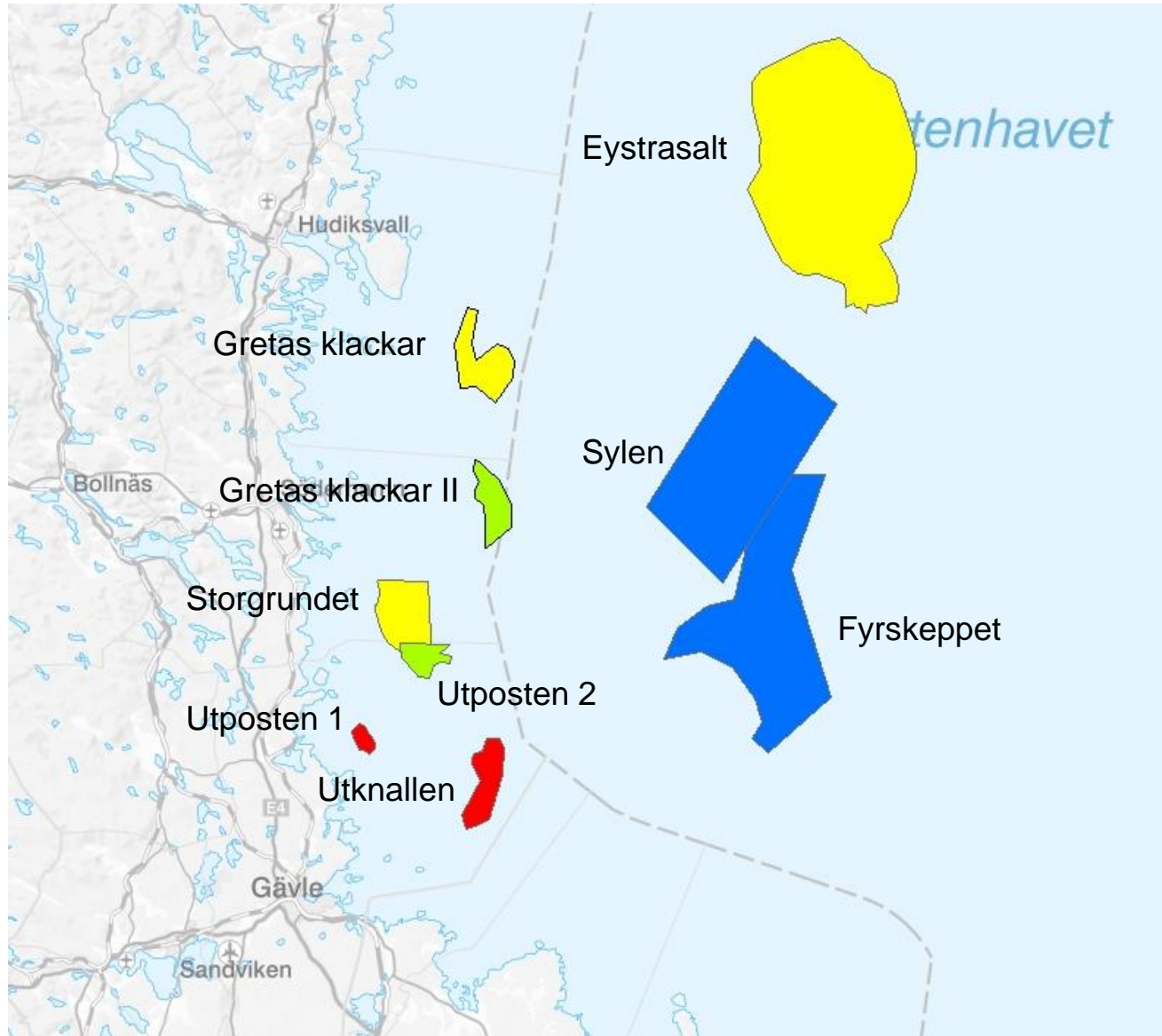
Utposten 1: 40

Utknallen: 260

Röda parker är
pausade enligt bolaget



Var är parkerna i tillståndsprocessen?



Grön: Ansökan inlämnad, länsstyrelsen har/ska yttrat sig om kompletteringsbehov

Gul: Har haft samråd

Blå: Ansökt om undersökningstillstånd, KSL

Röd: Projekten pausade enl. bolaget

Svåra frågor under vägen:
Marinarkeologi,
bottenfauna, visuellt intryck,
buller eller bulleroro.



Landbaserad Vindkraft Gävleborg

[Vindbrukskollen \(lansstyrelsen.se\)](http://lansstyrelsen.se)



Exempel på viktiga frågor vid prövning

- Ljud och ljus och skuggor
 - Buller under anläggningskede- och driftskede
 - Ljus från hindermarkering
- Påverkan på kulturmiljöer
 - Kulturvärdesinventering hela området
 - Påverkan på kulturmiljöer inom och utanför ansökningsområdet
- Påverkan på naturvärden
 - Naturvärdesinventering hela området, svensk standard
 - Påverkan på naturreservat och natura 2000-områden och andra värdefulla naturmiljöer utanför ansökningsområdet
- Artskyddsfrågor
 - Fåglar, Örn, fladdermöss, växter (fridlysta arter o andra värdefulla arter)
- Friluftslivet
 - Riksintressen? Tysta områden? Annat av värde, t.ex. vandringsleder
- Landskapspåverkan
 - Hur blir synintrycket från t.ex. tätorter, mindre byar och från värdefulla kulturmiljöer

