




Naturskyddsföreningen

OPERATION: RÄDDA BINA

Ockelbo 2021 02 25

isak.isaksson@naturskyddsforeningen.se, 070-340 94 74

A vibrant field of white daisies with yellow centers and purple flowers. A small bee is perched on the center of a daisy in the foreground. The background is a soft-focus field of similar flowers under bright, natural light. On the left side of the image, there is a vertical bar with a yellow-to-green gradient.

1/3 av de 270 svenska arterna
vilda bin håller på att försvinna



Problem

Gifter

Matbrist

Ett förändrat landskap

Klimatförändringar



Lösningar

Återskapa livsmiljöer och ett blommande landskap utan kemiska bekämpningsmedel. Naturbete, ekologisk mat..

OPERATION: RÄDDA BINA

Bina är livsviktiga för vår matproduktion – men våra vilda trädgårdsmästare är hotade. En tredjedel av Sveriges vilda biarter är på väg att försvinna. Nu vänder vi trenden tillsammans och räddar bina!



Fixa vildbihotell



Gör om gräsmattan till en äng



Plantera bivänliga blommor



Ge en gåva till bina



Räddningsinsats

**Fixa
vildbihotell**



Räddningsinsats

**Plantera bivänliga
blommor**

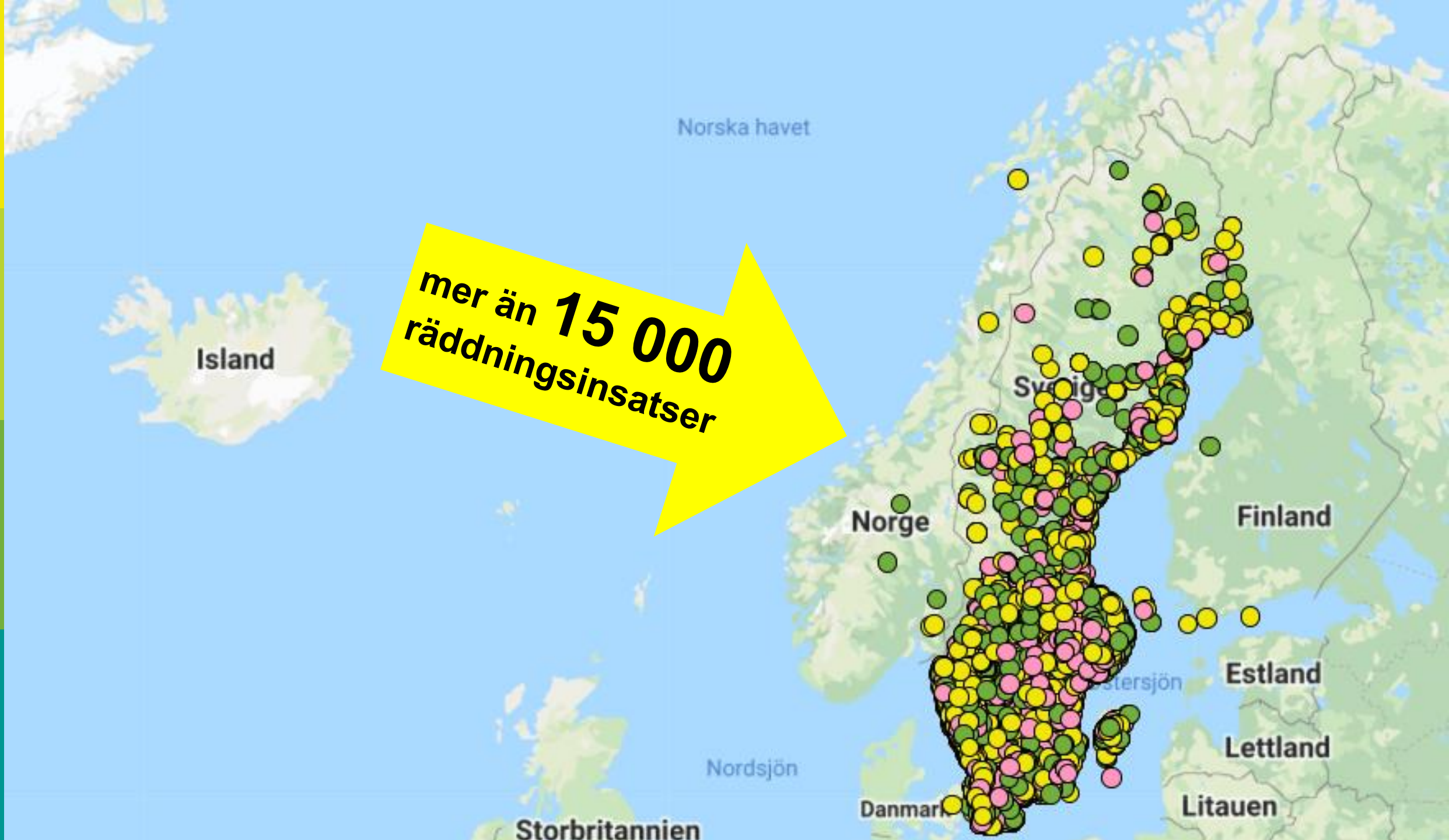
OPERATION:
RÄDDA BINA



Räddningsinsats

**Gör om gräsmattan
till äng**

mer än **15 000**
räddningsinsatser



Skolmaterial om bin

Välkommen till Naturskyddsföreningens skolmaterial om bin! Här finns pedagogiskt material om bin i form av övningar, faktablad, instruktioner, film och quiz. På sidan för Operation: Rädda bina finns också förslag på konkreta insatser som skolklasser kan göra för att hjälpa bin och andra viktiga pollinerare.

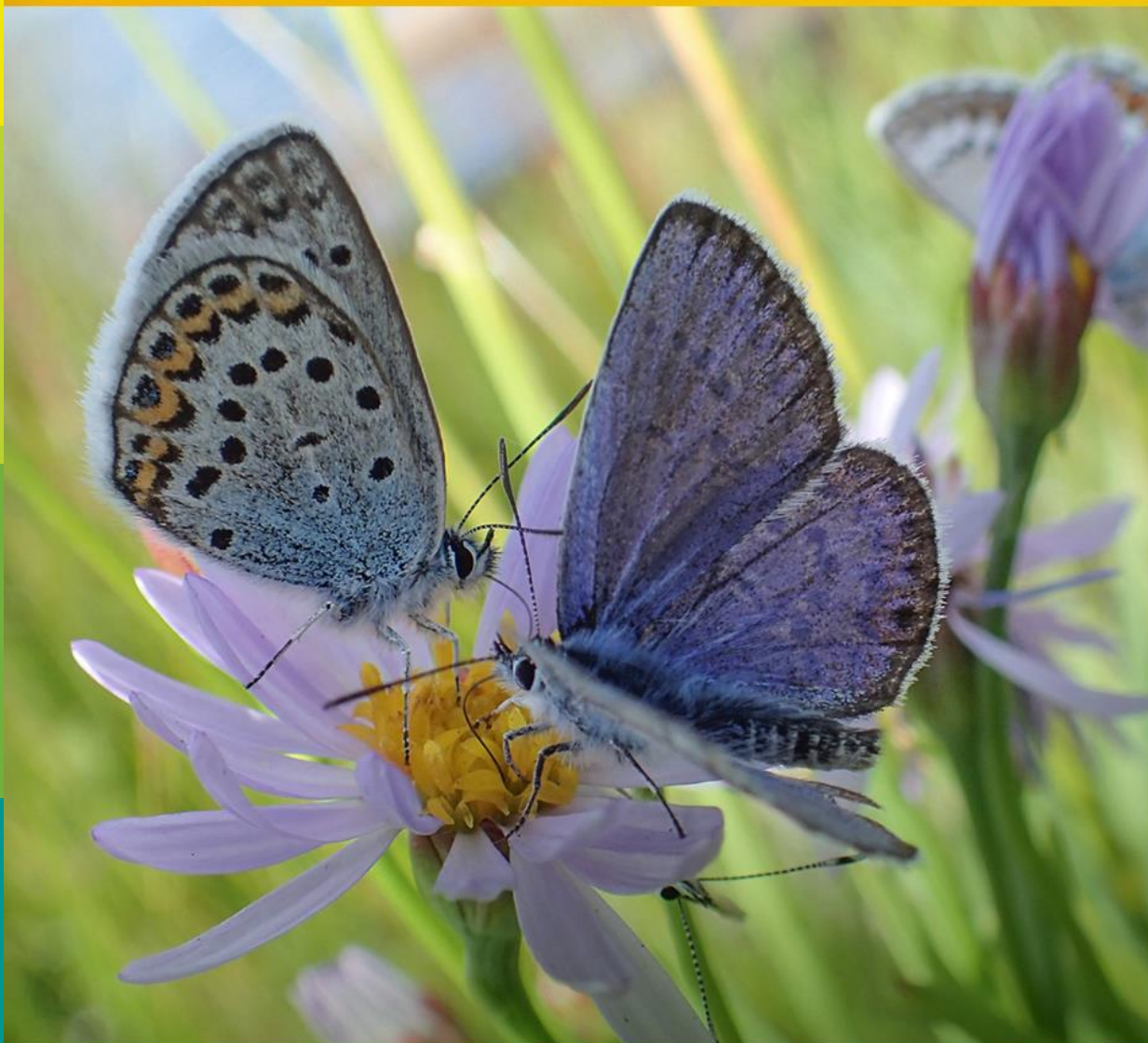
Lycka till!



Operation: Rädda bina!

Bina behöver hjälp! Skolklasser i alla årskurser kan göra insatser för att skapa fler boplatser och mer mat för en bi-vänligare miljö. Samtidigt kan ni bidra till viktig forskning om biologisk mångfald!

[TILL RÄDDNINGSSINSATSERNA!](#) 



Våra fyra krav till politikerna för att rädda bina

Vi kan som individer göra många viktiga räddningsinsatser för bin och andra pollinatörer. Men det räcker inte för att vända utvecklingen. Politiska beslut spelar en avgörande roll för att bin, fjärilar och andra insekter ska kunna överleva.

- ⊕ **Stöd ekologiskt jordbruk och naturbete.**
- ⊕ **Förbjud bekämpningsmedel som skadar bin.**
- ⊕ **Gör bortglömda grönytor till blommande marker.**
- ⊕ **Anta en aktionsplan för bina i varje kommun.**



Sveriges bivanligaste kommun 2020

En undersökning bland Sveriges kommuner om arbetet för att gynna vilda bin och andra pollinatörer



Naturskyddsföreningen

Ge oss
PG 90

Rapport

Från gräsytor till ängar

En praktisk handledning för kommuner och andra med stora grönytor i urbana miljöer



Naturskyddsföreningen

Sverige surrar 2020

Rapport

18 föregångsprojekt som gynnar pollinatörer i Sveriges kommuner



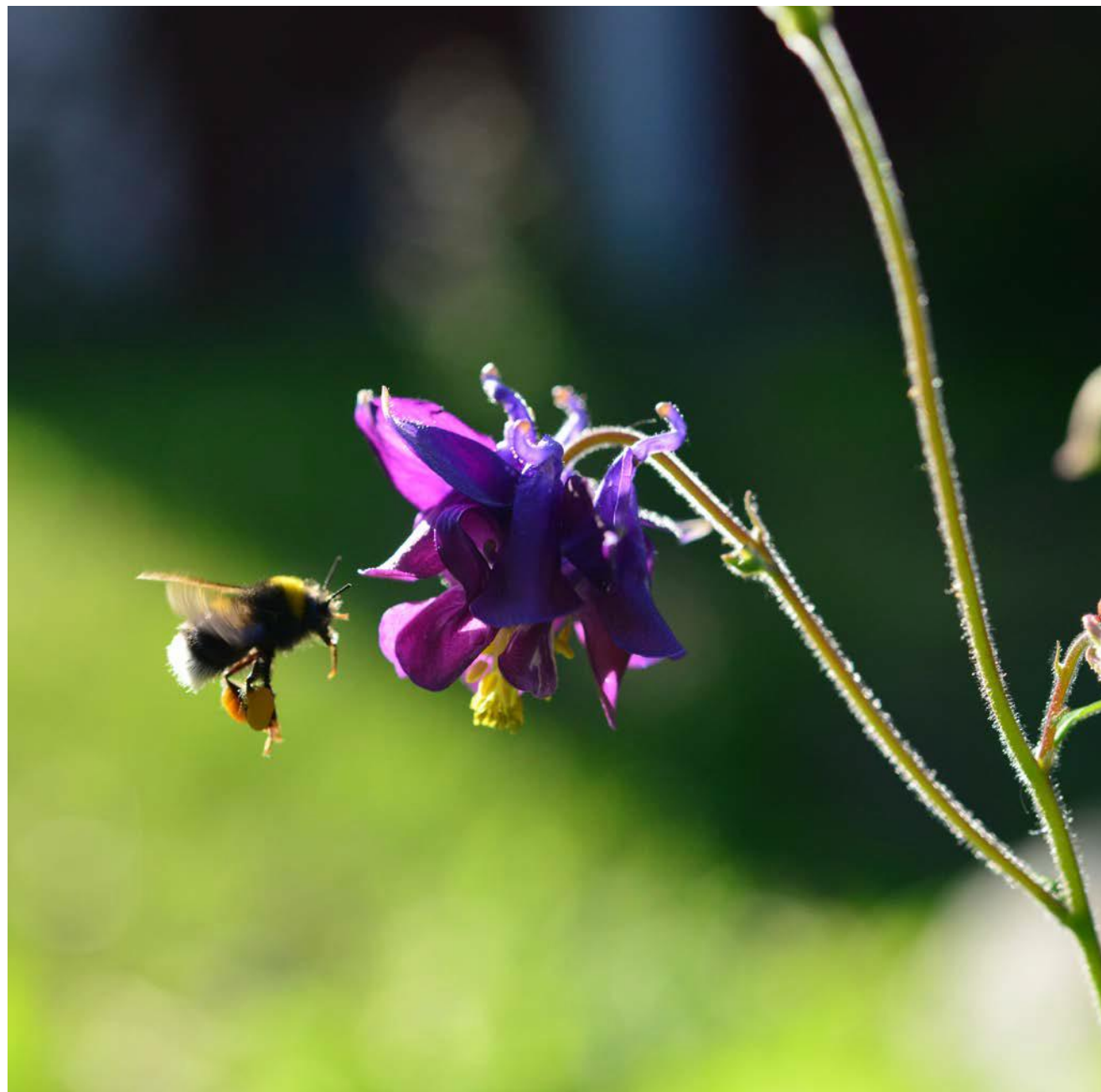
Naturskyddsföreningen

Ge oss kraft att förändra
PG 90 1909-2



Naturskyddsföreningen

”Sverige surrar” rapport med 18 föregångsprojekt som gynnar pollinatörer i Sveriges kommuner





Naturskyddsföreningen

Säters kommun (11 100 inv)

Sandig mark och gamla träd är en tillgång för att knyta ihop grönstrukturen

Inventering av grönytor för att ta reda på var skötseln kan ändras

Mer blommande mark samt faunadepåer för att knyta ihop stadens gröna infrastruktur

Framgångsfaktorer

Enkelt att få till en bra kommunikation mellan förvaltningarna i en liten kommun





Naturskyddsföreningen

Waxholms kommun (12 000 inv)

Biologisk och ekologisk kunskap konkretiseras i kommunens rabattrecept

Pollineringsplanen är en handbok i vad som bör utvecklas och prioriteras vid skötseln av kommunens grönytor

”Rabattrecept” ska bidra med en smidighet för parkenhet och entreprenörer

Förhoppningen är att tankesättet och kunskapen ska inkluderas i nya grönplanen. Svårigheter: Att planen inte är politiskt antagen innebär vissa begränsningar





Östersunds kommun (63 900 inv)

Utöka kommunens blommande mark – ett steg i taget

Arbetar för att skapa mer livsmiljöer genom stadens planteringar, och genom att knyta ihop där den gröna infrastrukturen brister

Framgångsfaktorer: att det finns externa medel att söka har möjliggjort insatser som annars inte skulle ha skett

Svårigheter: att argumentera för bevarande och utökande av grönstruktur mot andra, ekonomiska intressen





Leksands kommun (15 800 inv)

Ett envist bekämpande av invasiva arter

Flera projekt för att röja bort invasiva arter och främja ängsfloran, i samband med dessa insatser informerat om problematiken.

Framgångsfaktorer: informationsinsatserna om invasiva arter har varit lyckade och ökat kunskapen. Svårigheter, svårt att förutspå vilka initiativ som ska få genomslag och ge effekt. Ansvaret behöver tydliggöras för att arbetet ska effektiviseras i stort





Naturskyddsföreningen

Årjängs kommun (10 100 inv)

Outnyttjat område byggdes om till fjärilspark Fokus på att området ska vara tillgängligt för alla

Framgångsfaktorer. Har fokuserat mycket på information för att människor ska känna ägandeskap överplatsen som skapas

Svårigheter: När beskedet om LONA-medel kommit behöver man vara redo att sätta igång med en gång





Örkelljunga kommun (10 300 inv)

Projektet initierades av personer från Naturskyddsföreningens lokalkrets. Kommunen har gett godkännande att använda marken, finansierat inventeringar, och varit delaktiga i vissa naturvårdsinsatser. Framgångsfaktorer: Projektets samverkande aspekt lyftes tidigt in i projektbeskrivningen och har varit en viktig del

Svårigheter: Det krävs en tydlig projektidé för att motivera aktörer att involvera sig





Naturskyddsföreningen

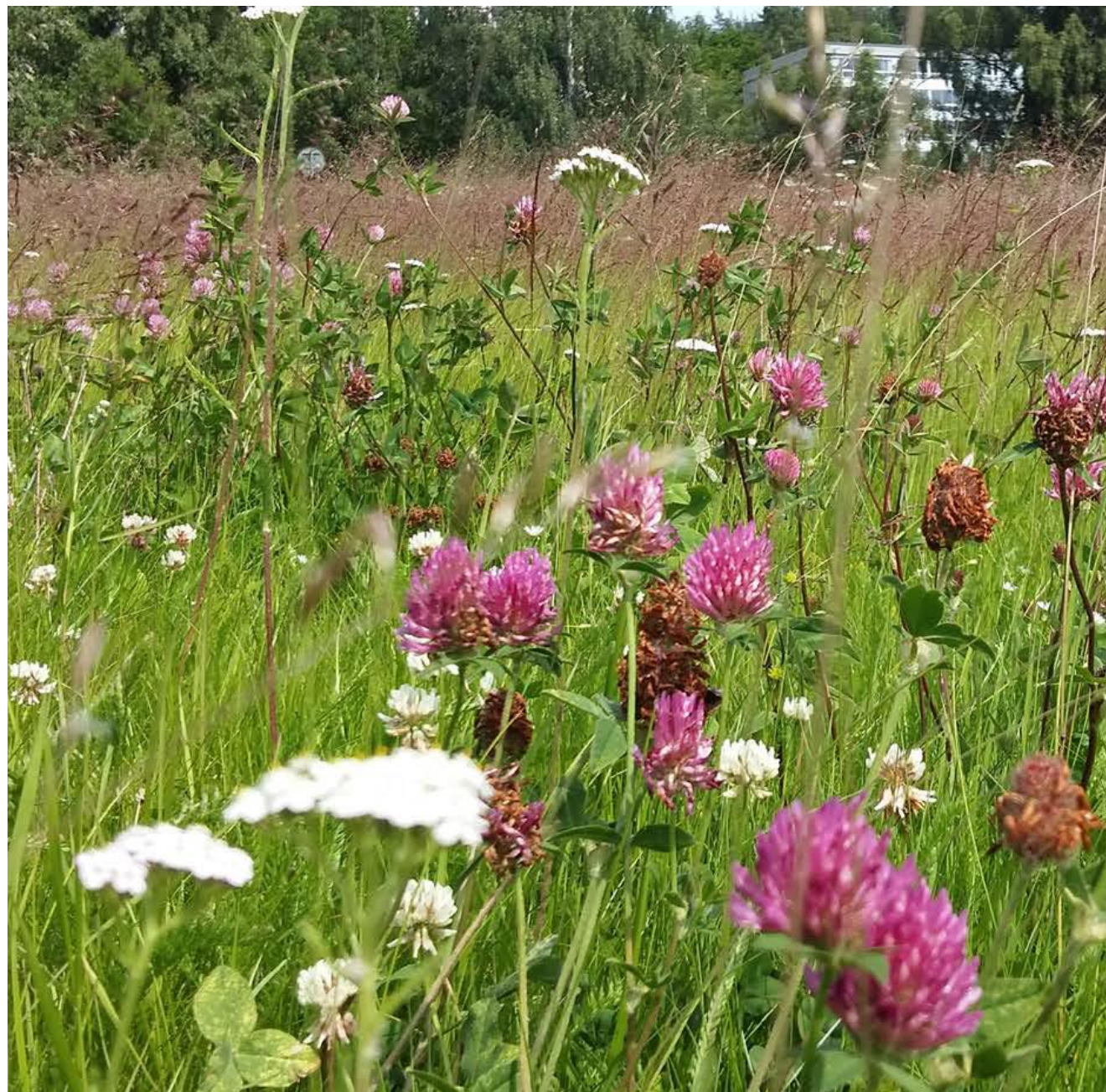
Örnsköldsviks kommun(56 000)

Samverkansprojekt för omställning
av grönytor

Samskapande workshop drog igång
arbetet. Experiment för att hitta
metoder där kostnaderna för skötsel
inte ökar

Framgångsfaktorer: Kunskapen om
vad som fungerar eller inte har
utvecklats stegvis

Svårigheter: Förvaltningen hade
tydliga besparingskrav på sig och
skötseln behövde bli billigare





Naturskyddsföreningen

Landskrona kommun

Sandiga soliga sluttningar som växt iden (fd teaelbruk)



Idag ett av kommunens artrikaste områden





Naturskyddsföreningen

Lunds kommun (125 400) Högst andel ekologisk mat!





Naturskyddsföreningen

Södertälje kommun (99 000)

Ett helhetsgrepp om grön infrastruktur med kommunal pollineringsplan

Framgångsfaktorer: Det fanns ett politiskt uppdrag

Ett kartskikt över marktäcke och vegetationstyper i hela kommunen fanns sedan innan

Tidig dialog mellan kommunekolog, naturvårdsansvariga, driftenheten och fastighetskontor gjorde att handlingsplanen förankrades i flera förvaltningars arbete





Naturskyddsföreningen

Jönköpings kommun (141 500)

83 hektar slätteräng i kommunen

Ett bra sätt att hålla marker öppna och gynna biologisk mångfald. Letar aktivt efter nya lämpliga platser och experimenterar sig fram med metoder

Ta hjälp av expertkunniga som har rätt maskiner och kunskap. En bra dialog mellan stadskontoret och tekniska förvaltningen.

Driftskostnaderna för ängsmark är lägre än för vanlig gräsmatta, vilket gör att kommunen kan arbeta med detta på så pass stora arealer





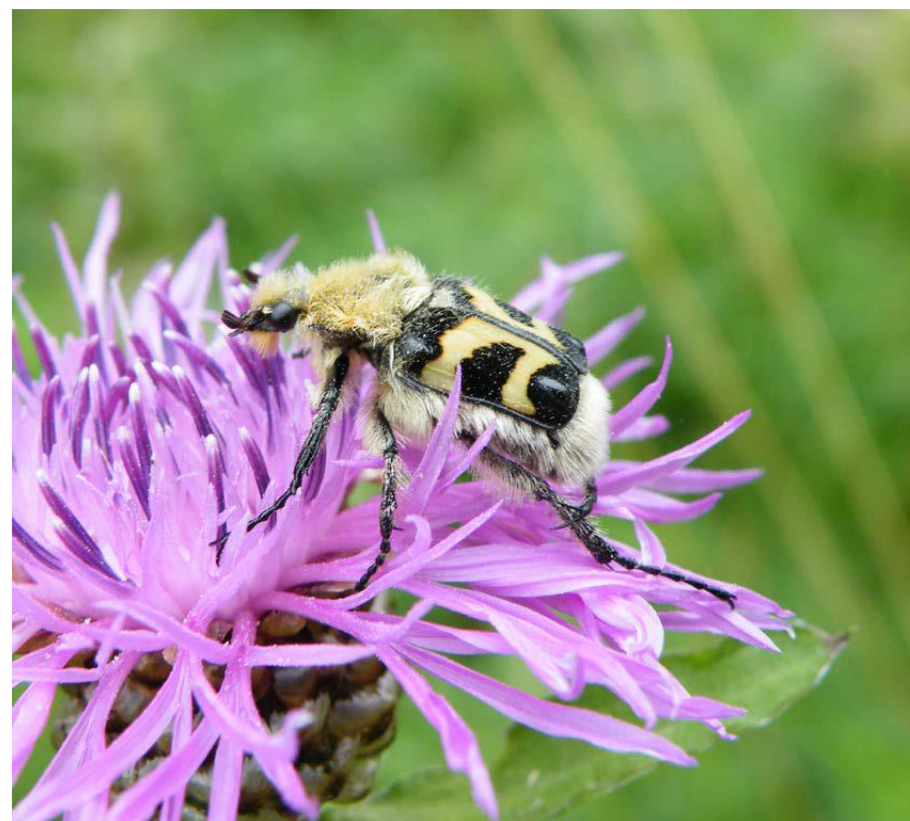
Naturskyddsföreningen

Göteborgs stad (580 700 inv)

Arbetet för att gynna pollinatörer sträcker sig över flera förvaltningar, platser och målsättningar i kommunen

Kunskapen om vikten av att arbeta med dessa frågor har blivit större. Vid införande av långgrässkötsel har driftspersonalen en metod för att visa att det är en aktiv naturvårdsinsats, och inte bortglömd skötsel

Svårigheter: Utföraren behöver ha tillgång till rätt maskiner





Helsingborgs kommun (99 000 inv)



Sammanhängande grön infrastruktur i staden och i jordbrukslandskapet

Helsingborgs kommun planerar i hög grad för pollinatörers tillgång till grön infrastruktur i staden. Projektet innebär också arbete med grön infrastruktur i jordbrukslandskapet

Få till en långsiktighet med lantbrukarna för att kommunen ska kunna investera

Projektet rymms delvis inom befintligt projekt för att stärka kommunens grönstruktur