

ARTRIKA VÄGKANTER I OCKELBO

Nystartad samverkan för ökad lokal biologisk mångfald

UPPSTART 25 FEBRUARI 2021

DIGITALA SEMINARIER

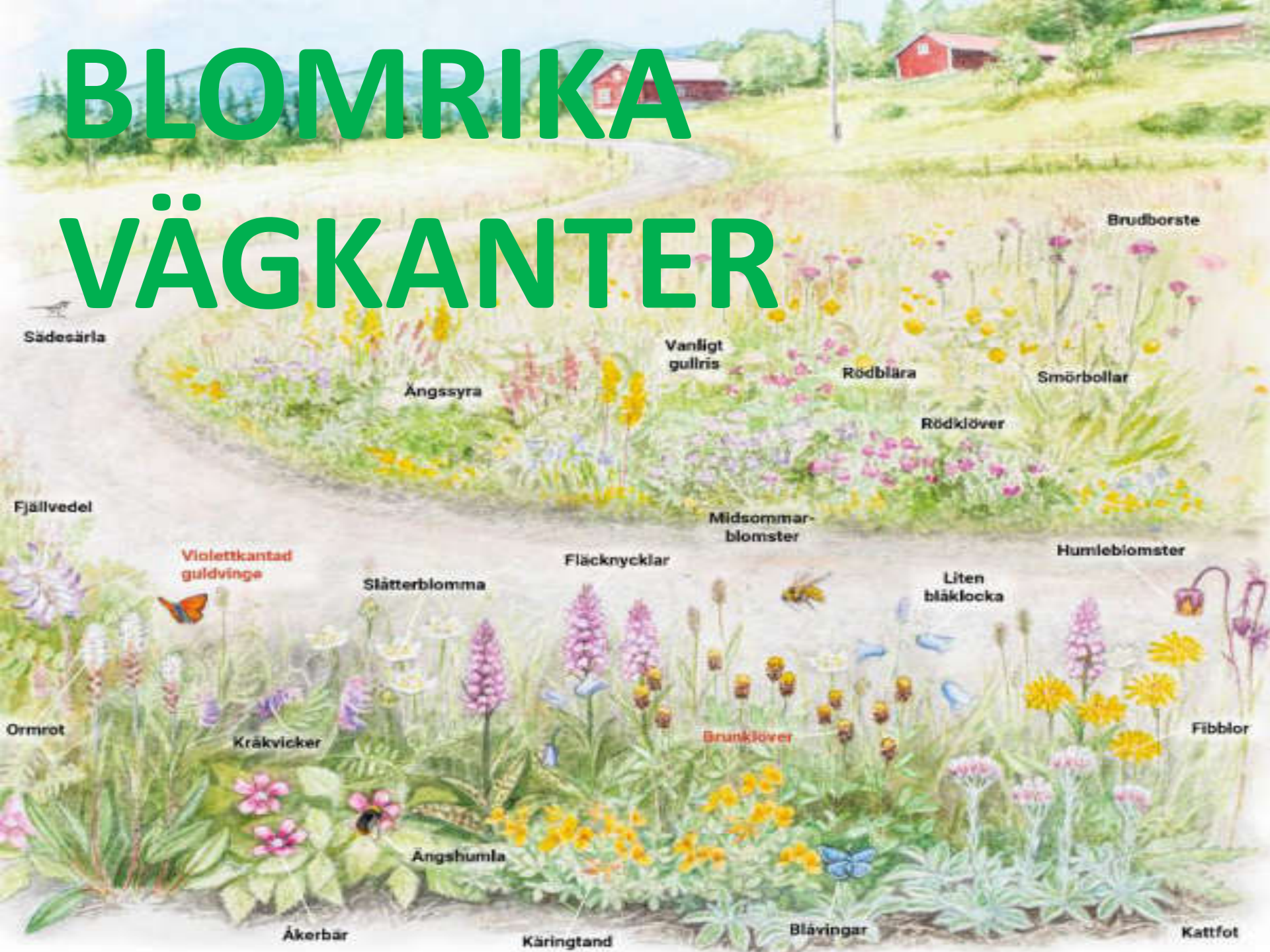
Artrika vägkanter och grönytor kl 13 - 16

Seminarier riktat sig till verksamma inom förvaltning, företag och föreningar som arbetar med vägkanter och grönytor.

Pina en lupin och gör gräsmattan till äng kl 18.30 - 20.30

Riktat sig till allmänheten och ger inför kommande säsong konkreta tips för ökad biologisk mångfald i t.ex.. den egna trädgården.

BLOMRIKA VÄGKANTER



Varför bry sig om vägkanter?



Tidigare studier har visat på alarmande minskningar av bio och fjärlar. I denna studie redovisas också hur bland annat flugor, trollsländor och getingar har minskat, vilket försämrat läget. Foto: TT

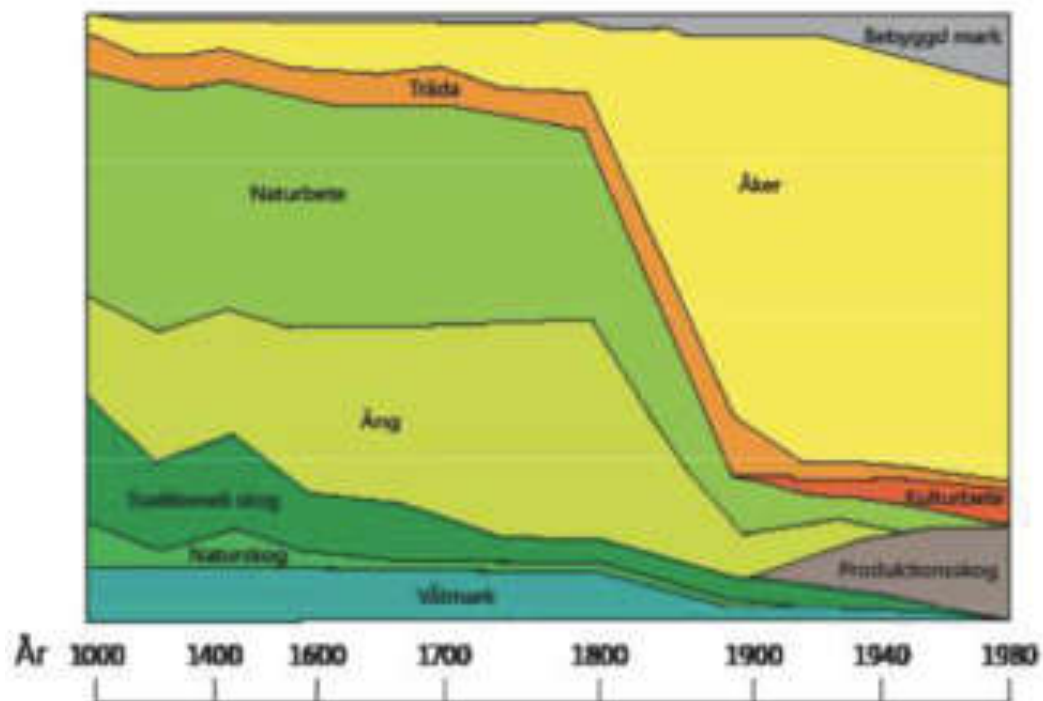
Ny studie: 80 procent av Europas insekter har försvunnit på 30 år

UPPDATERAD 21 OKTOBER 2017 PUBLICERAD 20 OKTOBER 2017

Nära 80 procent av alla flygande insekter tros ha försvunnit från centrala Europa de senaste 30 åren. Nedgången beskrivs av forskare som katastrofal, och misstänks bero på utökad jordbruk. Hela ekosystem kan vara hotade.

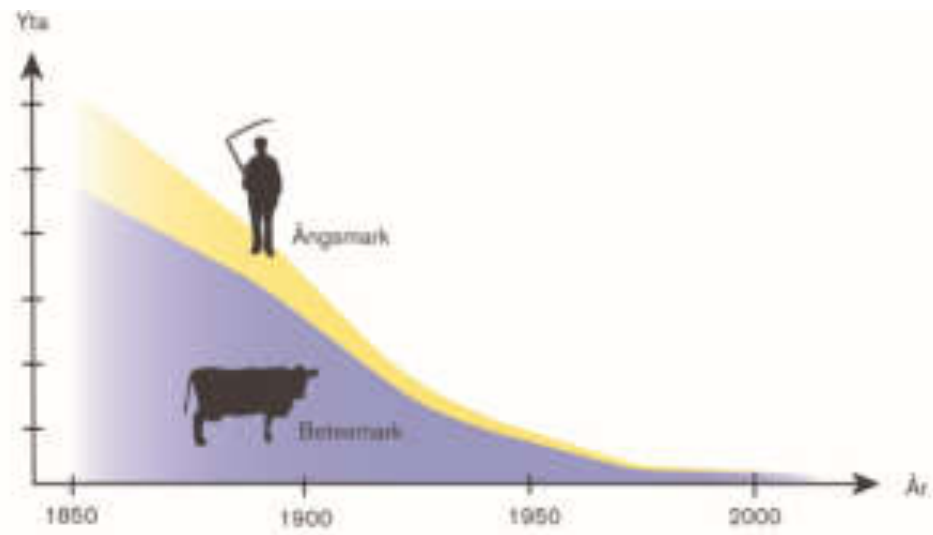
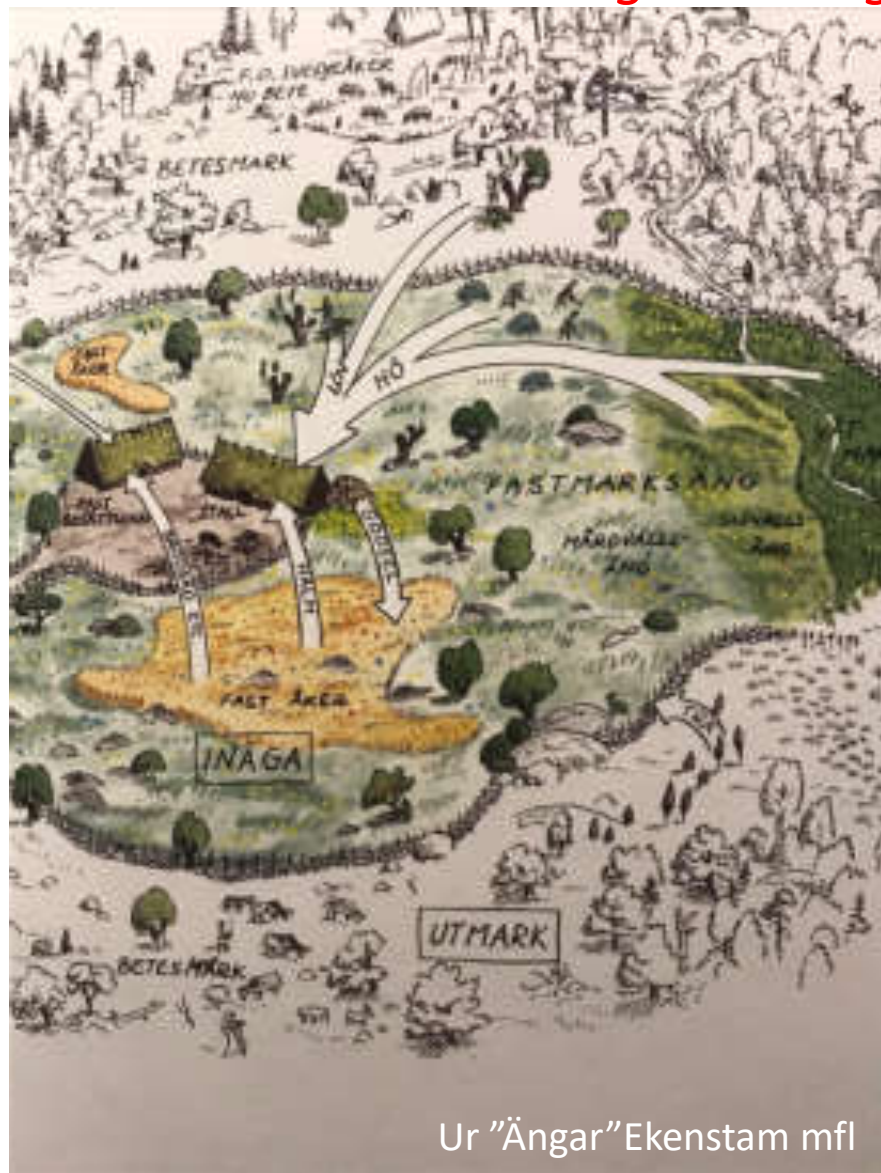


Markanvändning V Skåne



Figur 3: Markanvändning i västra Skåne från år 1000 fram till 1980 (efter "Miljön i västra Skåne", Miljödepartementet 1990). Observera att tidsskalan inte är linjär. Under perioden 1805 till 1914 fyrdubb- lades åkerarealen i Skåne. Samtidigt försvann nästan alla våtmarker genom utdikning och de hävdade markerna, som säsongvis var blöta, dikades och odlades upp.

Ängen har tusenårig historia. Ängshö>Djurfoder>Gödsel>Åkern.
Resultat: *Ängen utmagrades och blev blomrik!*



Blomma anpassad till äng och magra villkor:

Liten blåklocka



Flerårig

Bladrosett

Anpassad till näringsfattig miljö

Konkurrenssvag

Blåklocksbi (oligolekt: klockväxter)





Vem sköter "min" vägkant?

- Trafikverket om blåskyltad väg
- Kommunen
- Enskild väg kan skötas av vägförening, samfällighet, skogsbolag enskild person...

Sveriges vägnät utgörs till största delen av enskilda vägar!

Förvaltningen av

Artrika vägmiljöer utefter statliga vägar i Sverige

"Vägkanterna och den
biologiska mångfalden"

Eva Ditlevsen

UHTm Underhåll
Teknik och Miljö

2019-03-30



TRAFIKVERKET



1. Bakgrund

Ekosystemtjänster

- Pollinatörer som resurs
- Minskning av gräsmarker och insekter
- Brist på slåttad ängsmark
- • Vägkanterna viktig del av många arters habitat



Artrika vägkanter - växter

Om slåtter av artrika vägkanter sker för tidigt hinner blommorna inte fröa av sig och på sikt försvinner de...



Artrika vägkanter - fjärilar

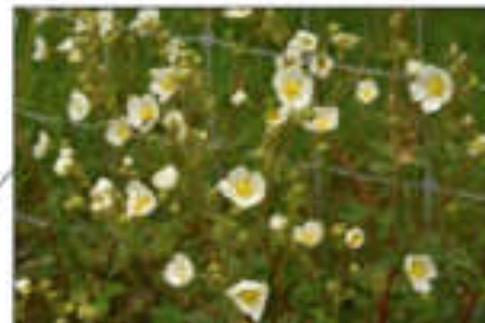
→ Då försvinner även nektar och pollenresurser för flera arter knutna till dessa miljöer, t.ex. flera fjärilar...



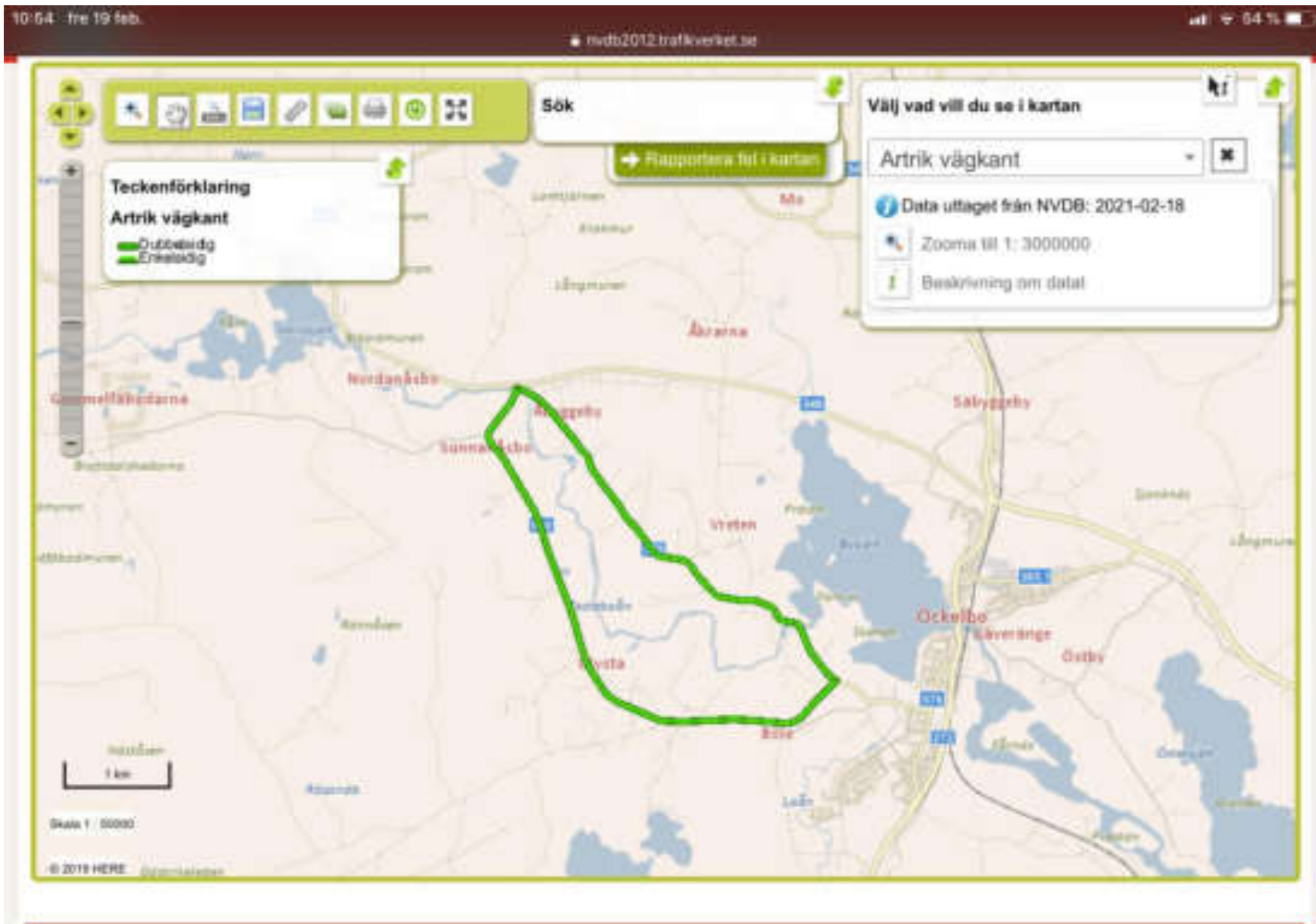
3. Inventering

Naturvärdesklassning av arter

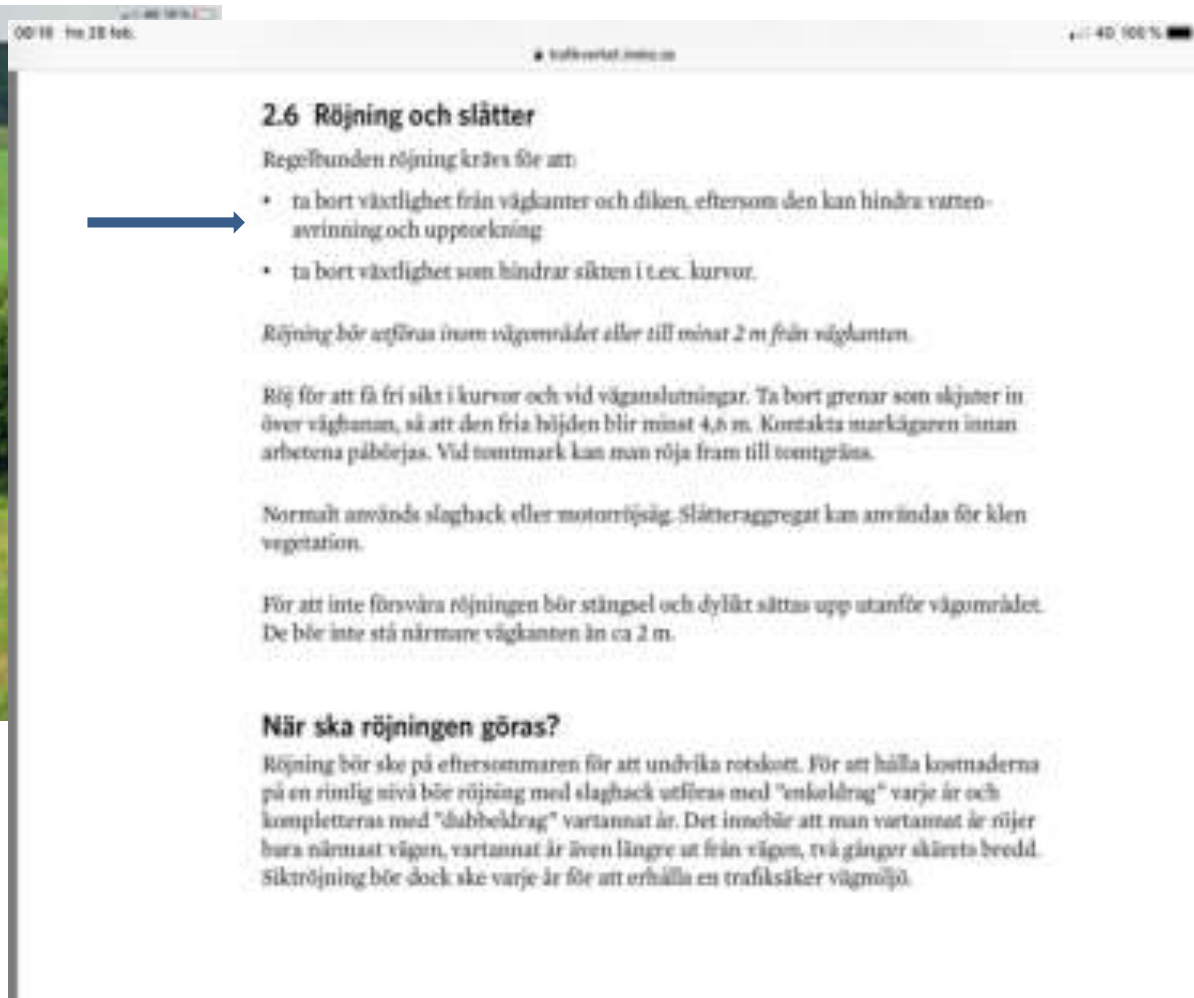
Arter	Svenska namn	Fridlyst	Rödlistad	Sårbar/överlevnad m.m.	Nyckelart	Territoriumsart	Källgrynad	Klass
<i>Dactylorhiza sambucina</i>	Adams och Eas	F				T	(K)	1B
<i>Dactylorhiza discolorata</i>	Knägräs			(S)				2B
<i>Dactylorhiza discolorata</i>	Vårsvart					(T)	(K)	3
<i>Diurethia deflexa</i>	Bäckmyrblå					T		1B
<i>Draba incana</i>	Grådraba					T	K	1
<i>Dryas octopetala</i>	Tröskullträn		EU			T	K	1
<i>Echium vulgare</i>	Skåll					(T)	K	1
<i>Epipactis atrorubens</i>	Purpurknipprot	F				(T)	K	1
<i>Epipactis helleborine</i>	Skogsknipprot	F					K	1
<i>Epipactis palustris</i>	Kärknipprot	F					K	1
<i>Erigeron acris</i>	Gråbräda					T	(K)	1
<i>Euphrasia nemorosa</i>	Ljänggönnträn		VU			T		1
<i>Euphrasia nemorosa</i>	Grå gönnträn							2B
<i>Euphrasia stricta</i>	Värlig gönnträn			(S)				2B
<i>Festuca ovina</i>	Fårvägel					T		2
<i>Flago arvensis</i>	Värl					T		1
<i>Filipendula vulgaris</i>	Brudbrud					T	K	1B
<i>Fragaria vesca</i>	Smultron							2
<i>Fragaria viridis</i>	Bäcksmultron					T	K	1B



Från NVDB (Trafikverkets Nationella VägDataBas)



”Vägkanterna viktig del av många arters habitat” (Trafikverket)
Vad finns att läsa i deras skrift för enskilda vägar om detta?



Svar:
Ingenting!



Så får vi blomrika vägkanter:

- ✓ Identifiera de blomrikare vägkanterna och vänta med slåtter av dem till efter mitten av augusti.
- ✓ Övergödda vägkanter med högväxta gräs ska istället slås tidigt och gärna mer än en gång.
- ✓ Forsla bort det avslagna för att få och behålla den magra miljö som gynnar ängsblommorna.
- ✓ Invasiva arter som lupiner hotar mångfalden och bör slås tidigt – gärna flera gånger – och avlägsnas. Man kan också gräva upp dem med rötterna.
- ✓ Undvik att täcka med krossgrus och makadam – det missgynnar många vildbin och blommor.
- ✓ Identifiera, vårda eller skapa nya magra, gärna sandiga, vägkanter och vägslanter. Särskilt de som ligger i varma, väl solbelysta lägen är viktiga för marklevande vildbin och mångfalden.

Läs mer i foldern!

Foldern finns i alla naturcentra, på förskolor och naturläroplatser (0-17 år) och hos alla Naturkyddsföreningens medlemmar.



Olika vägkanter kräver olika slåttider!



”Min fjärilskuvös”

Text och foto:Hans Odelholm, Närke)



- Åt norr skog som skyddar mot kalla vindar. Åt söder åker och äng som släpper in sol o värme.
- *nässelfjäril,*
- *flickfjärilar,*
- *tosteblåvinge,*
- *aurorafjäril,*
- *vinbärsfuks....*

Nyanläggning av vägkant



Björkelund:
Banvallsleden. Frön
från ängen myllas ner.

- 1. Skapa magra förhållanden
- 2. Lita på fröbanken i första hand
- 3. Samla och så lokala frön: bra alternativ till 2
- 4 Om du köper frön: välj med omsorg!

Lokalt/regionalt/nationellt



Blomrika

Vägar

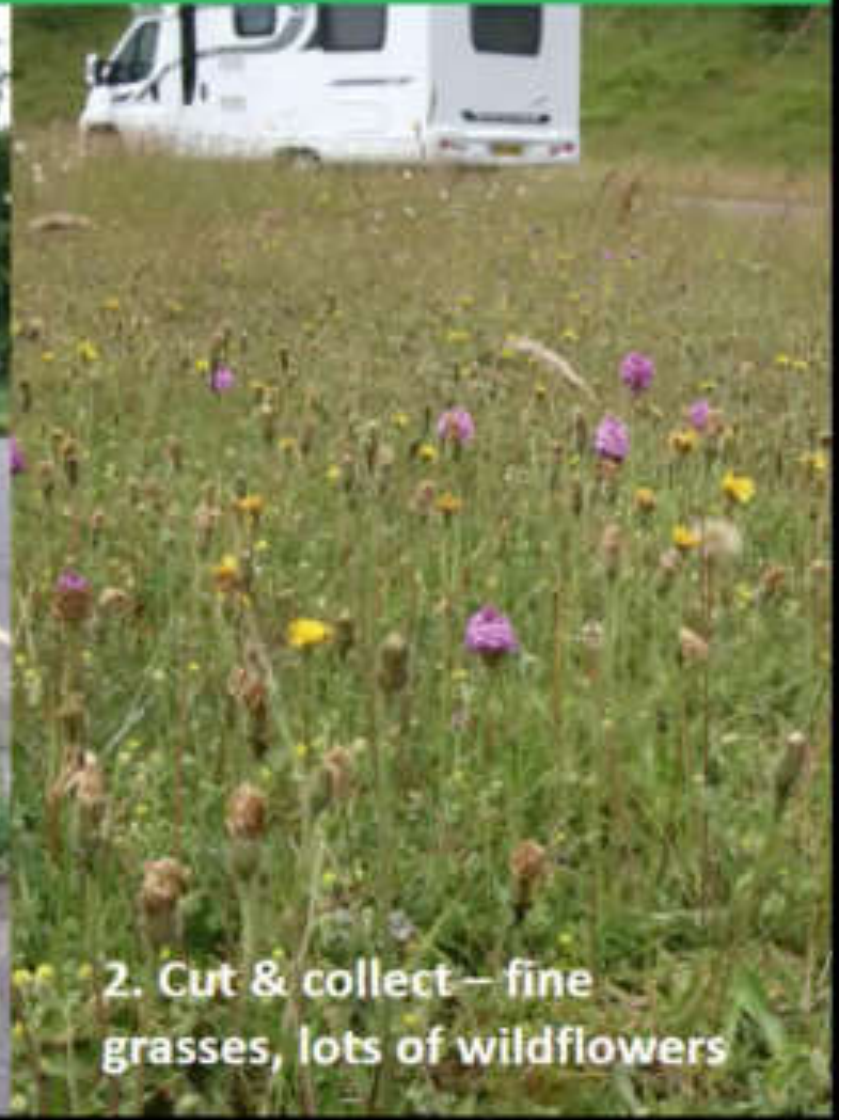
**Så skapar du vackra
och blomrika miljöer för
bin, fjärilar och andra
pollinatörer**

I NORRA SVERIGE

Mer än 10 000 foldrar
har beställts och
skickats ut!



2 types of verge management



Cut & collect in urban areas



Grillo

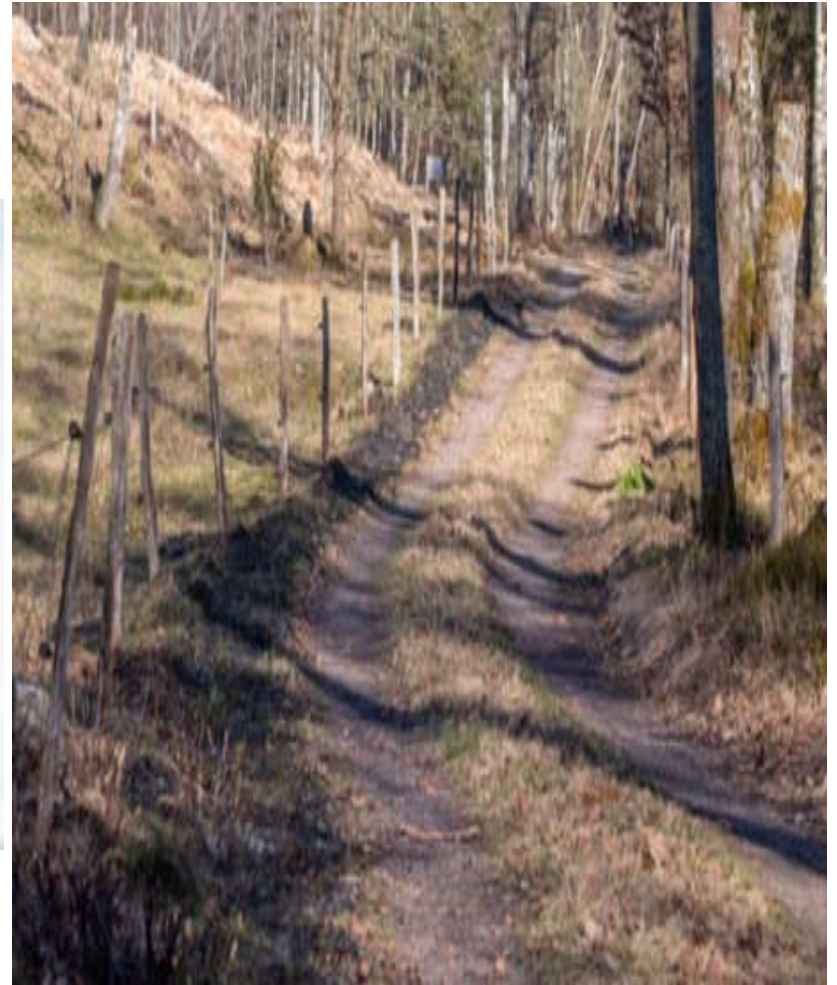
I Killhult, Halland, använder Lars räfsan både på våren och efter slåtter på sina 1000m vägkant.



Elden bortför näring! Björkelund 1 april 2019



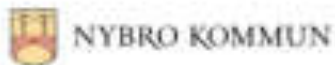
Vattenkannan ger precision vid bränning



Vad kan kommunen göra?



Lonaprojekt



Plan för väkantsskötsel (2012-2015)

Målsättning:

- ➔ Inventering av vägkanter för identifiering av särskilt artrika sträckor
 - Floratäthet (blommande växter/yta)
 - Artantal / sträcka
 - Intressanta arter/nyckelarter
 - 57 mil enskilda vägar bedömdes och 34 mil inventerades

- ➔ Anpassa slåttern av dessa sträckor med hänsyn både till trafiksäkerhet och flora/fauna

Halmstad-ekokommunen-cykelstaden



Banvallsleden veckan efter midsommar

Kommunens planeringstekniker: "*För sikt och säkerhet*"



Gamla banvallar och vägar kan ha en fröbank som minner om de landskap de omgetts av. **Viktigt bevara lokal flora/lokala genotyper för mångfalden!**
Här vid Banvallsleden finns fortfarande hårginst från Ljunghedstiden!



”Till midsommar skall det vara fint”. *Vad är fint?*
För mångfalden är priset för det kortklippta modet mycket högt!
En Synvända krävs!

(Foto: Suzanne Schlyter)



Vägföreningen: "Det skall vara fint till Bolmendagen" (sista lö i juli)
För lysingbiet blir det katastrof när vägkantens fibblor klipps (år 2020: 14 juli).



För vissa duger bara en viss blomma

Väddsandbiet samlar åkerväddens rosa pollen. Nu saknas detta bi i vägkanten, där det skulle vara "fint".



Skyltar för blomrika vägkanter

Vid Trafikverkets vägar ser man ibland skylten "Artrik vägkant". Den finns vid vägkanter som kan innehålla hotade, speciellt skyddsvärda arter eller särskilt artrika miljöer. Men även enskilda vägar kan behöva en liknade skylt. En skylt som indikerar en blomrik vägkant och som klipps först efter att blommorna blommat, fjärilarna och bina flugit. Skylten visar att vägkanten sköts utifrån hänsyn till biologisk mångfald. Skylten är vektorstyrd, vilket innebär att man kan skriva ut den i önskad


storlek på valfritt underlag. Beställ denna pdf (alltså ej färdig skylt) från den mejladress där man också kan beställa foldrar och manualer om blomrika vägkanter:

blomrika.vagkanter@gmail.com

Nu har även Hyltebruks Skylt AB tagit fram en skylt med texten "Väggkant med rikt växtliv", se deras hemsida, som har samma syfte som vår och också är tänkt för de icke statliga vägarna.



Vad kan man göra? Hur kan man påverka?



Ängen blev åker
Betesmarken blev skog
Vägkanten kortklippt
tidigt!

Låt oss
få leva...

Trafikverket:

Lägg in fynd på artportalen! Särskilt insekter

- Arbeta för tillgång till databasen: "Miljöwebb Landskap"
- Arbeta för tillgång till kontaktpersoner: Driftsansvariga och entreprenörsbas
- Diskutera slåttertider
- *Informera inför utbetalningar t vägföreningar*

Kommuner:

- Kräv vägkantsansvarig (ev Kommun-ekolog/biolog)
- Information/utbildning till alla berörda
- Utveckla pilot-/demonstrationsprojekt. Skötselplaner!
- Artiklar i lokalpress
- Föreningskontakter
- Cykelplaner skall inkludera vägkantsplaner.
- Politiska beslut/motioner
- *Kommunen bistår vägföreningar med kunnande, maskiner, planering/inventering och *stöttning*.

Enskilda vägar

- Information: Skicka ut foldrar, ordna möten etc.
- Se ovan angående kommunen*

- **Alla** kampanj för alla! SE vägkanten!

Facebookgruppen: Blomrika vägkanter
Folderbeställning: blomrika.vagkanter@gmail.com
På nätet: www.raeddabina.nu/vagkanter



Svenska artprojektets beskyddare
H.K.H. Kronprinsessan Victoria



Förslag till Ockelbo:

*Ge Victoria på 45årsdagen
14/7 2022
45 km blomrik vägkant!*